

AUSBILDUNGSPERSONALRAT

Was wir tun / Wir helfen dir

- Wenn du eine*n Ansprechpartner*in brauchst
- Bei Sorgen und Nöten rund ums Anerkennungsjahr
- Bei Fragen bezüglich des Anerkennungsjahres
- Bei Problemen in der Einrichtung
- Wenn du das Gefühl hast, dass etwas nicht richtig läuft
- Bei bösen Überraschungen bei der Zwischenbeurteilung



Wie du uns erreichen kannst

Wir sind immer donnerstags von 13:30 - 15:30 Uhr erreichbar.



Anschrift:
Faulenstraße 14-18, 28195 Bremen



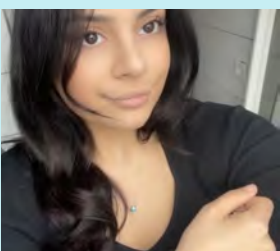
 apr.erzieher@gpr.bremen.de

 **0421 36114506**



1

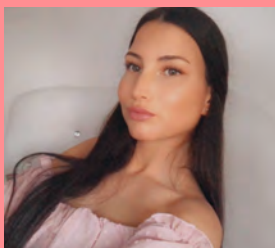
IREM SEYMA KORKUT
(Vorsitzende)



Einsatzort: KiTa

2

MELIKE SAGLAM
(stv. Vorsitzende)



Einsatzort: Krippe

3

OGUZ GENÇBOY
(stv. Vorsitzender)



Einsatzort: KiTa

4

HÜDANUR SINEM AVCILAR



Einsatzort: KiTa